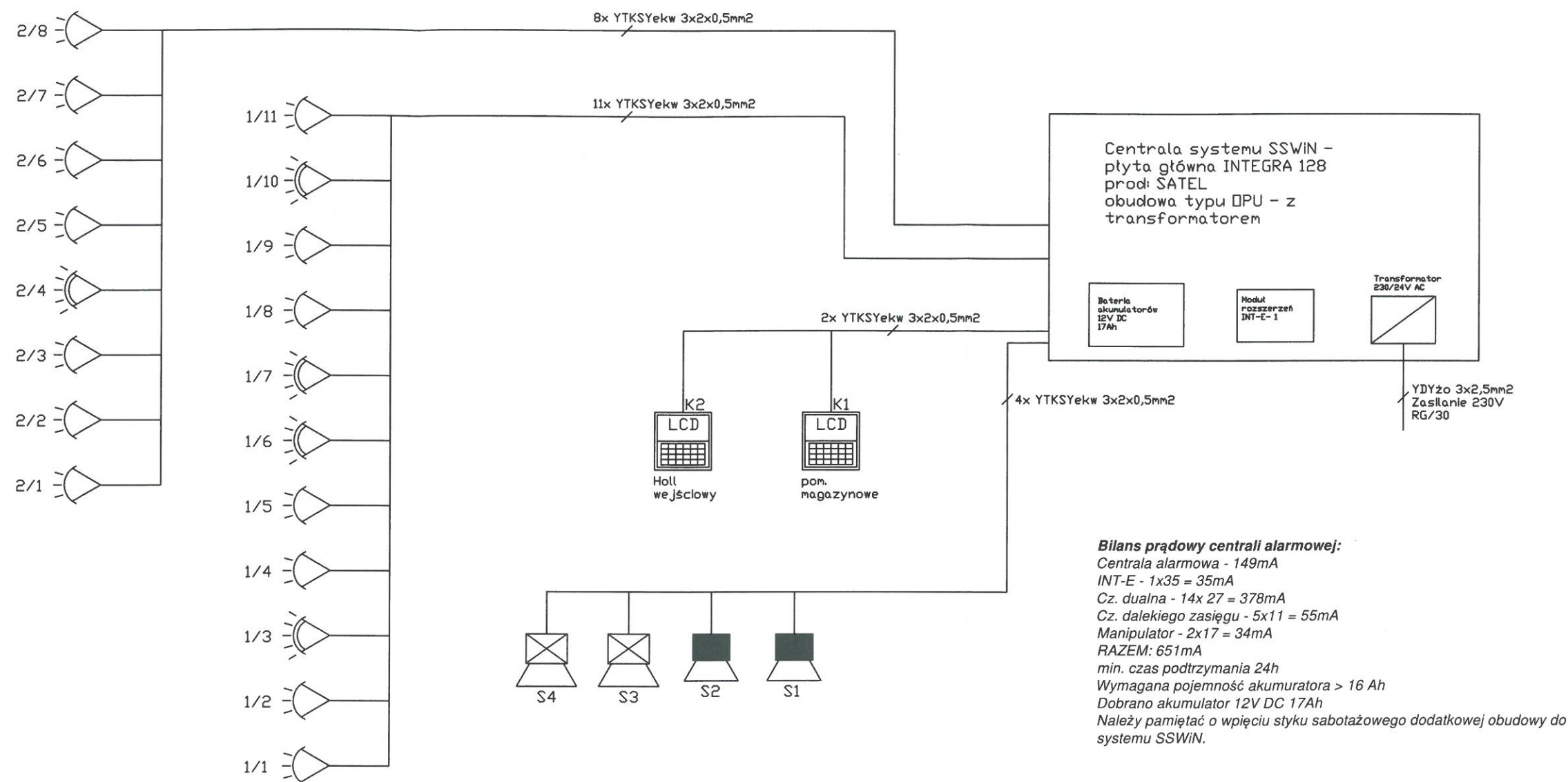


PROJEKT BUDOWLANO-WYKONAWCZY		
RYS NR T-4	INSTALACJE TELETECHNICZNE	Projektant : mgr inż. DAMIAN ŚLIPEK upr.bud. LOD/1393/PWOWE/10
SKALA: --	Nazwa opracowania: Rozbudowa, nadbudowa i przebudowa budynku GOK (Gminny Ośrodek Kultury). Przebudowa zewnętrznych instalacji: wodociągowej i centralnego ogrzewania. Rozbudowa zewnętrznej instalacji kanalizacji sanitarnej. Rozbiórka zbiornika szczelnego na nieczystości ciekłe.	Opracował : inż. Michał Podlasiak
DATA: 12.2020r	Nazwa rysunku: Schemat instalacji monitoringu	
Inwestor: Gmina Klonowa ul. Ks. Józefa Dalaka 2 98-273 Klonowa	Adres inwestycji: dz. nr 138, obr. 4, ul. Czajkowska 1, 98-273 Klonowa	



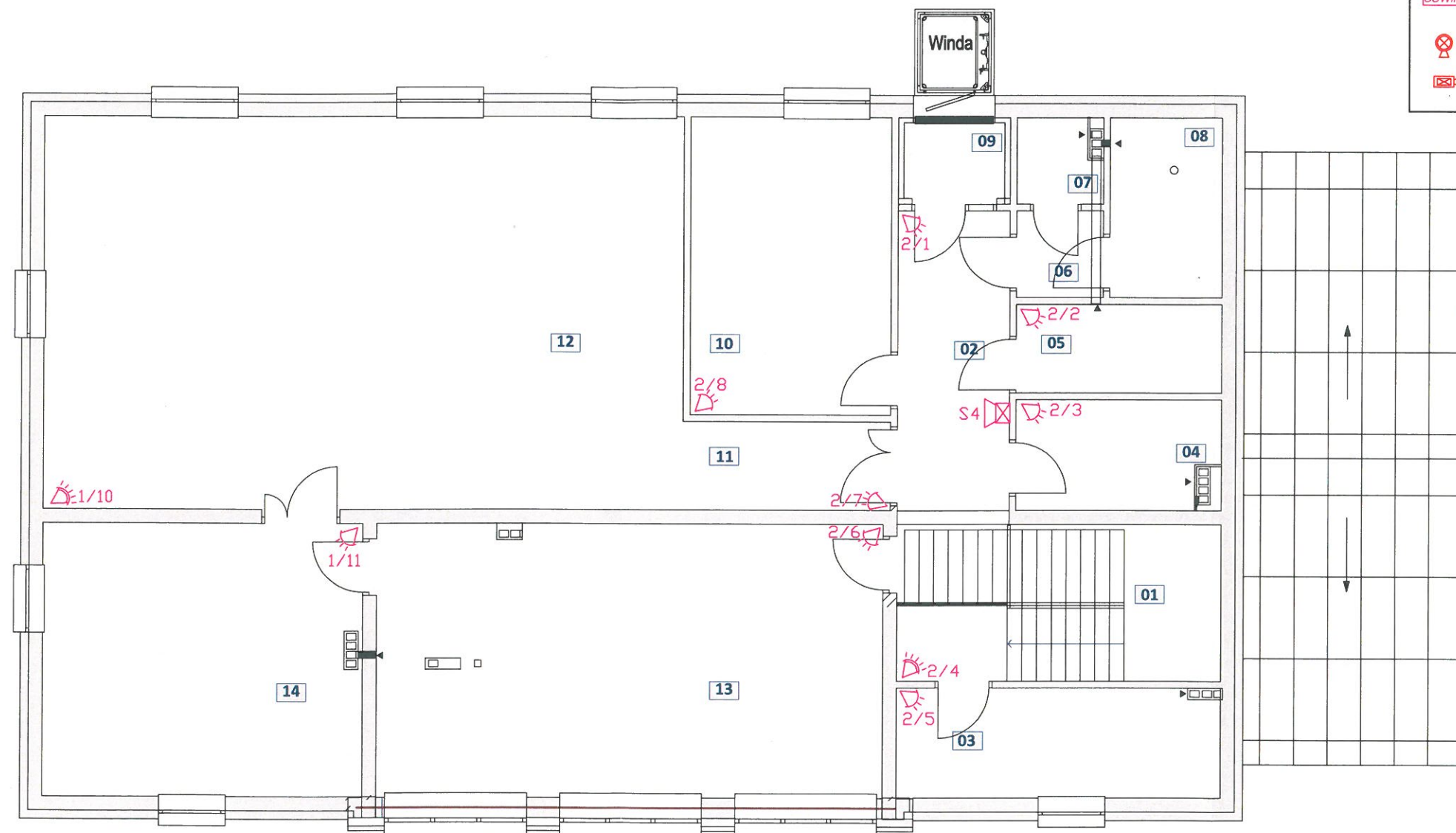
UWAGI:

- 1) System zaprojektowano w oparciu o urządzenia prod: SATEL, podane modele są wskazaniem standardu jaki powinien spełniać projektowany system.
- 2) Elementy system SSWIN muszą spełniać stopień zabezpieczenia min. GRADE 2.
- 3) Czujki ruchu montować zgodnie z obowiązującymi przepisami.
- 4) Czujki ruchu łączyć za pomocą linii dozorowej 2EOL/NC.
- 5) Sygnalizatory S3-4 - sygnalizatory wewnętrzne SPW-220 R
- 6) Sygnalizatory S1-2 - sygnalizatory zewnętrzne SP-4001 R
- 7) Czujki ruchu 1/3, 1/6, 1/7, 1/10 oraz 2/4 - czujki PIR dalekiego zasięgu - CX 702 prod: OPTEX
- 8) Pozostałe czujki ruchu - czujki dualne PIR+MW - COBALT PLUS, prod: SATEL
- 9) Manipulatory do obsługi systemu montować zgodnie z schematem, - INT-KLCD-GR
- 10) Płyta główna oraz ekspander wejść INT-E zamontować w jednej obudowie w pom. biurowym.

PROJEKT BUDOWLANO-WYKONAWCZY		
RYS NR T-3	INSTALACJE TELETECHNICZNE	Projektant: mgr inż. DAMIAN SLIPEK upr.bud. LOD/1393/PWOE/10
SKALA: --	Nazwa opracowania: Rozbudowa, nadbudowa i przebudowa budynku GOK (Gminny Ośrodek Kultury). Przebudowa zewnętrznych instalacji: wodociągowej i centralnego ogrzewania. Rozbudowa zewnętrznej instalacji kanalizacji sanitarnej. Rozbiórka zbiornika szczelnego na nieczystości ciekłe.	
DATA: 12.2020r	Nazwa rysunku: Schemat instalacji SSWIN	Opracował: inż. Michał Podlasiak
Inwestor: Gmina Klonowa ul. Ks. Józefa Dalaka 2 98-273 Klonowa	Adres inwestycji: dz. nr 138, obr. 4, ul. Czajkowska 1, 98-273 Klonowa	

LEGENDA

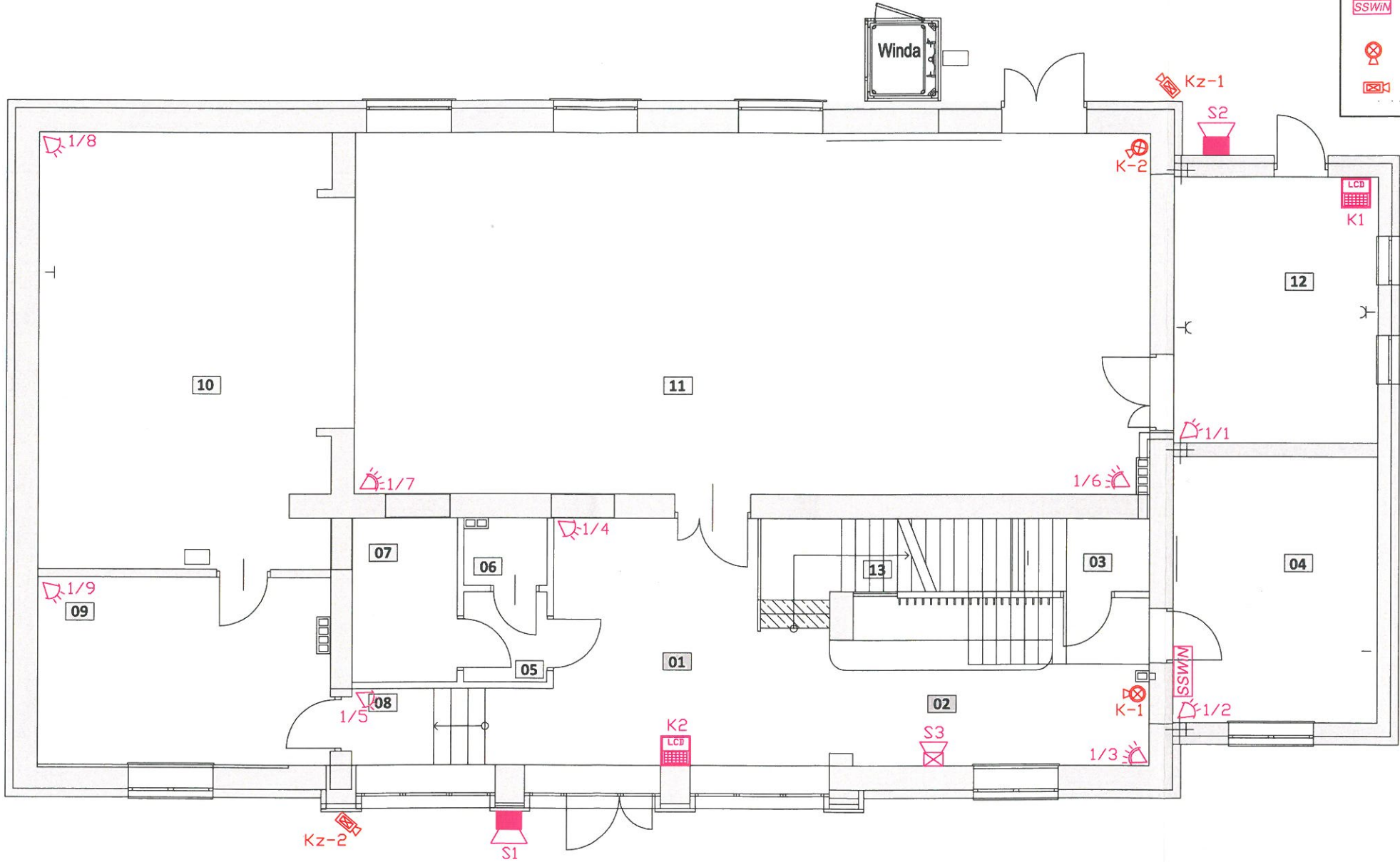
- Manipulator systemu SSWiN
- Czujka ruchu, dualna PIR + MW
- Czujka ruchu, dalekiego zasięgu PIR
- Sygnalizator zewnętrzny optyczno-akustyczny
- Sygnalizator wewnętrzny optyczno-akustyczny
- Centrala systemu SSWiN
- Kamera wandaloodporna koputkowa, min. 5/12Mpx, IP, PDE
- Kamera w obudowie IP66, min. 5Mpx, IP, PDE



PROJEKT BUDOWLANO-WYKONAWCZY		
RYS NR T-2	INSTALACJE TELETECHNICZNE	Projektant : mgr inż. DAMIAN SLIPEK upr.bud. LOD/1393/PWOE/10
SKALA: 1:100	Nazwa opracowania: Rozbudowa, nadbudowa i przebudowa budynku GOK (Gminny Ośrodek Kultury). Przebudowa zewnętrznych instalacji: wodociągowej i centralnego ogrzewania. Rozbudowa zewnętrznej instalacji kanalizacji sanitarnej. Rozbiórka zbiornika szczelnego na nieczystości ciekłe.	Opracował : inż. Michał Podlasiak
DATA: 12.2020r	Nazwa rysunku: Rzut parteru - instalacja SSWiN i monitoringu	
Inwestor: Gmina Klonowa ul. Ks. Józefa Dalaka 2 98-273 Klonowa	Adres inwestycji: dz. nr 138, obr. 4, ul. Czajkowska 1, 98-273 Klonowa	

LEGENDA

- Manipulator systemu SSWiN
- Czujka ruchu, dualna PIR + MW
- Czujka ruchu, dalekiego zasięgu PIR
- Sygnalizator zewnętrzny optyczno-akustyczny
- Sygnalizator wewnętrzny optyczno-akustyczny
- Centrala systemu SSWiN
- Kamera kopułkowa, 5Mpx, IP, PDE
- Kamera w obudowie IP66, 5Mpx, IP, PDE



PROJEKT BUDOWLANO-WYKONAWCZY		
RYS NR T-1	INSTALACJE TELETECHNICZNE	Projektant : mgr inż. DAMIAN SŁĘREK upr.bud. LOD/1393/PWOE/10
SKALA: 1:100	Nazwa opracowania: Rozbudowa, nadbudowa i przebudowa budynku GOK (Gminny Ośrodek Kultury). Przebudowa zewnętrznych instalacji: wodociągowej i centralnego ogrzewania. Rozbudowa zewnętrznej instalacji kanalizacji sanitarnej. Rozbiórka zbiornika szczelnego na nieczystości ciekłe.	Opracował : inż. Michał Podlasiak
DATA: 12.2020r	Nazwa rysunku: Rzut parteru - instalacja SSWiN i monitoringu	
Investor: Gmina Klonowa ul. Ks. Józefa Dalaka 2 98-273 Klonowa	Adres inwestycji: dz. nr 138, obr. 4, ul. Czajkowska 1, 98-273 Klonowa	